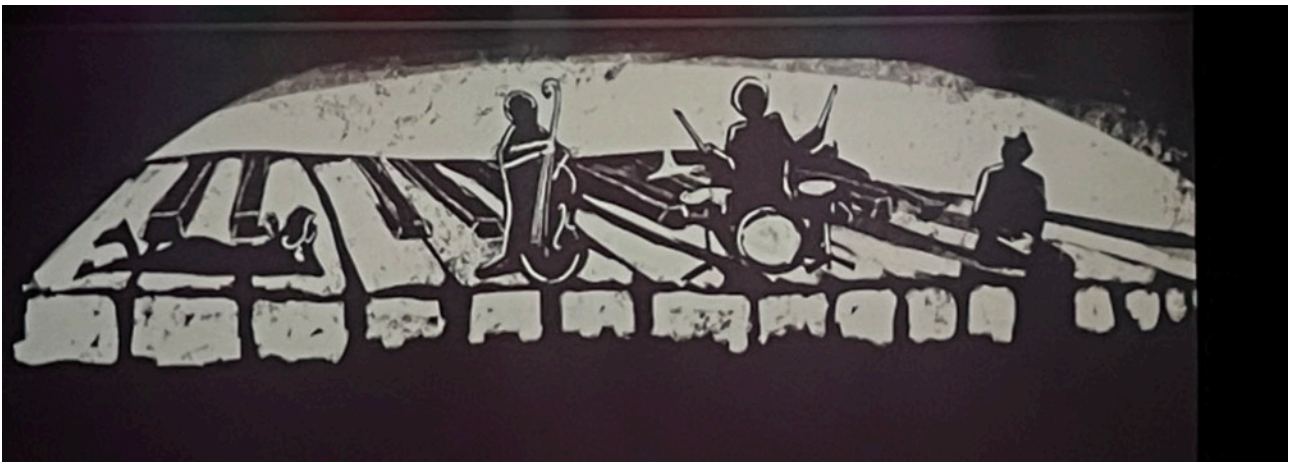




Chansons de ma chambre à airs

Fiche Technique

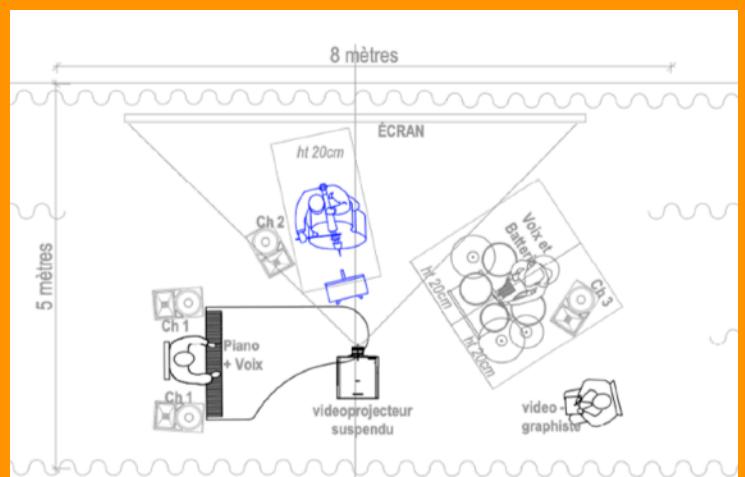


Backline à fournir par l'organisateur

- 1 piano à queue** • minimum 1/4 queue, Steinway ou Yamaha, banquette de piano, accord La 442Hz, **!!! CAPOT RETIRÉ !!!**
- 1 batterie** • type Gretsch Brooklyn, Jazette ou équivalent (18", 10", 12", 14"; cymbales HH, Ride, Crash, Splash, 3 pieds + HH,
- 1 chaise** • sans accoudoir, pas de coque plastique
- 2 pupitres** • avec lampes
- 1 petite table** • (type table bistrot), pour l'infographiste
- 3 praticables** • (2x1x0.2m) jupés noir

Cecilem chante au piano avec

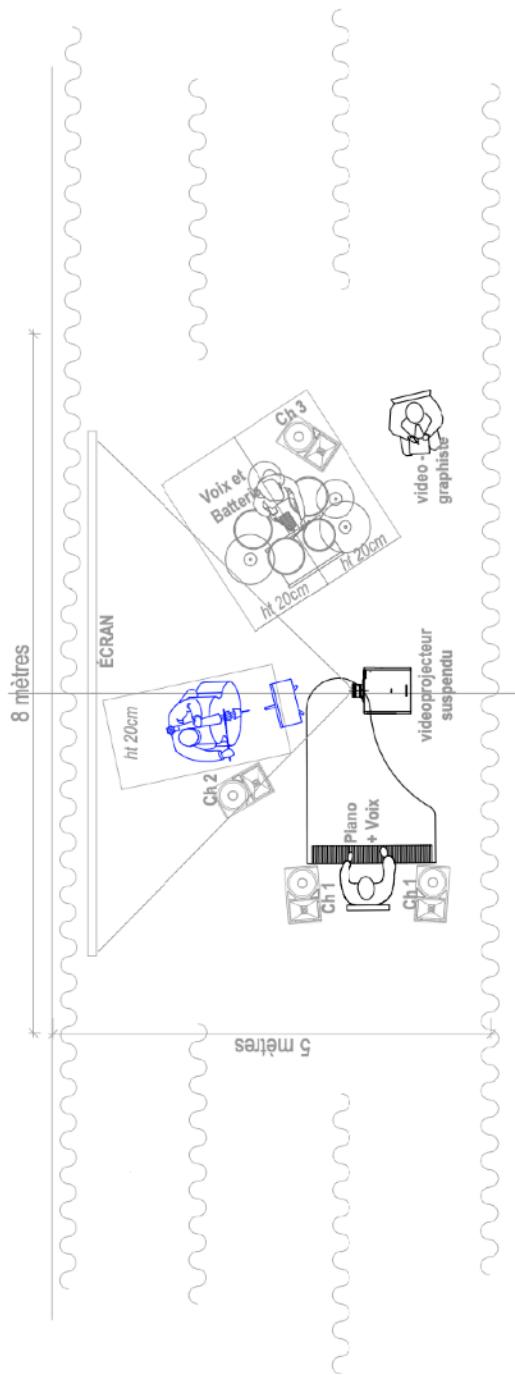
- Un contrebassiste
- Un batteur comédien et choriste
- Un infographiste en live
- Un régisseur général, régisseur lumière choriste



Vidéoprojecteur & écran

L'infographiste du spectacle fournit son vidéoprojecteur et son écran, tout deux sont à suspendre. Il vient avec sa tablette graphique et son câblage.

Son et vidéos



4 retours de scène sur 3 circuits

2 pupitres

1 Piano $\frac{1}{2}$ queue + banquette **COUVERCLE RETIRÉ**

1 batterie jazz équivalent Gretsch Brooklyn ou Jazzette

18"10"12"14" , 3 pieds cymbale + Charley, jeu de cymbale complet

3 praticables à 20cm de haut

1 petite table pour le video-graphiste

1 chaises "d'orchestre" (pas coque plastique, ni accoudoir)

1. Kick
2. Snare
3. HH
4. Tom 1
5. Tom 2
6. Tom basse
7. OH Left
8. OH Right
9. Contrebasse Stick
10. Piano LOW
11. Piano HIGH
12. Voix Lead (piano)
13. Voix lead monitor
14. Voix lead spare
15. Voix batterie (chœur)
16. Voix en régie (chœur)
17. Voix console (talback)

- Beta52/MD421 + pied
- SM57 + pied
- KM84 + pied
- E604 clamp
- E604 clamp
- E604 clamp
- C414 + pied
- C414 + pied
- DI
- DPA4099P
- DPA4099P
- KSM105 filaire + pied
- splitté de ch15
- KSM105 filaire + pied
- sm58 + pied
- sm58 + pied

L'écran et le vidéo-projecteur à suspendre sont fournis par le cecilemteam

CECILEM	SAISON: 2022	-----	Salle: CELEZE	-----
	PLAN Chansons d'eux per deux		Ech.: 150e	-----
	IMPLANTATION SON	régie: François Muguet-Neter 06 7662 7615 f.muguetneter@gmail.com	D.A.O. P.A.O:	f.muguetneter@gmail.com
			Version	-----
			-----	A3

Son & Régie

Régie Placée en milieu de salle, en aucun cas contre un mur en fond ou sous un balcon.
Les régies son et lumière cote à cote.

Retours 4 wedges type X12 L'ACOUSTIC, 45N12 NEXO..., amplifiés et égalisés sur 3 circuits

Façade Système adapté au lieu, de préférence suspendu ou surélevé, délivrant un niveau sonore de 105dBA sans distorsion du spectre entre 20Hz et 20KHz en tout point d'écoute.

Patch son

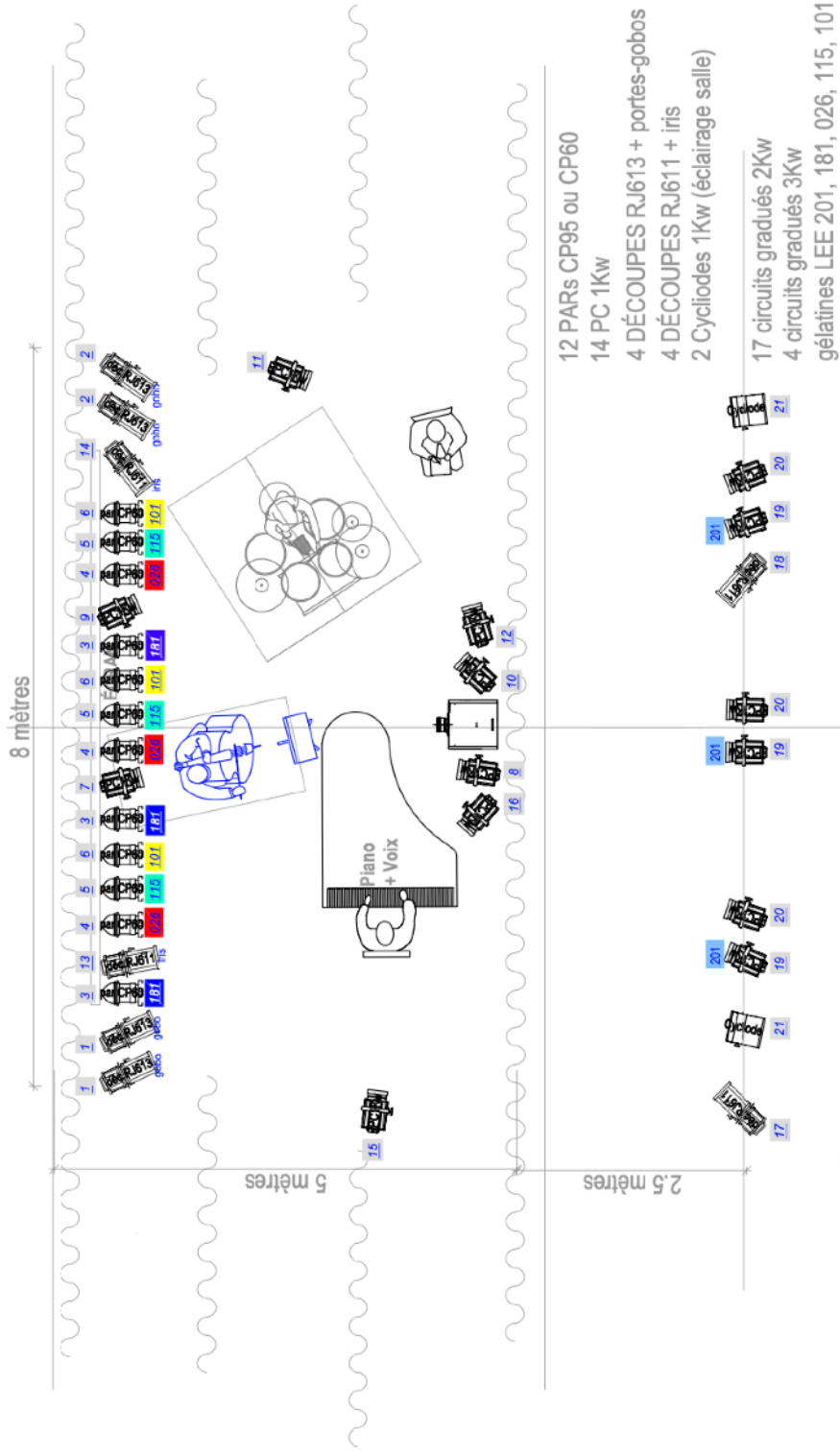
1		Beta52/MD421 + pied
2	Snare	pied SM57 + pied
3	HH	KM84 + pied
4	Tom 1	E604 clamp
5	Tom 2	E604 clamp
6	Tom Basse	E604 clamp
7	OH Left	C414 +pied
8	OH Right	C414 + pied
9	Contrebasse Stick	DI
10	Piano LOW	DPA4099P
11	Piano HIGH	DPA4099P
12	Voix Lead (piano)	KSM105 filaire + pied
13	Voix Lead monitor	splitté de ch15
14	Voix lead spare	KSM105 filaire + pied
15	Voix batterie (choeur)	sm58 + pied
16	Voix en régie (choeur)	sm58 + pied
17	Voix console (Tapback)	sm58 + pied
1	reverb pour retour voix lead (piano)	
2	multi-effets F.O.H	

Toutes régies SON possibles incluant

- Eq.paramétriques
4bandes+coupe-bas variable par canal d'entrée
- alimentation phantom par canal d'entrée distinct
- 3 aux monitors prefader
- 3 aux FX postfader
- 6 canaux d'eq paramétrique
1/3d'8ve
- 5 compresseurs de dynamique minimum
- 3multi-effets.

Prévoir un sonorisateur aguerri pour assurer la régie

Plan de feu



Machine à brouillard commandée en dmx

CECILEM	SAISON: 2022	---	Version: ---
	PLAN: Chansons d'eux par deux	---	Échelle: 1/50e
	IMPLANTATION LUMIERE	réglé: François Muguet-Notter 06 7966 7615	DA.O. P.A.O.: f.muguetnotter@gmail.com

Accueil équipe

- **4 chambres d'hôtel** (dont une double)
- **un repas chaud à 18h** (si concert à 20h)
à base de spécialités italiennes de préférence
(la pasta.... la pizza... :-)
- **En loge** du thé/café si possible et du lait
froid, de l'eau en présentation individuelle
(une par personne au moins) voire des fruits
secs ou fruits tout court si saison...

Contacts

Diffusion « Omapivoine »

marion@omapivoine.fr

+33 6 14 62 34 33

Contact artistique - « Falaise Majeure production »

falaisemajeure@yahoo.com

Régie générale - François Muguet-Notter

f.muguetnotter@gmail.com

+33 6 78 88 78 15



Cecilem TOUR